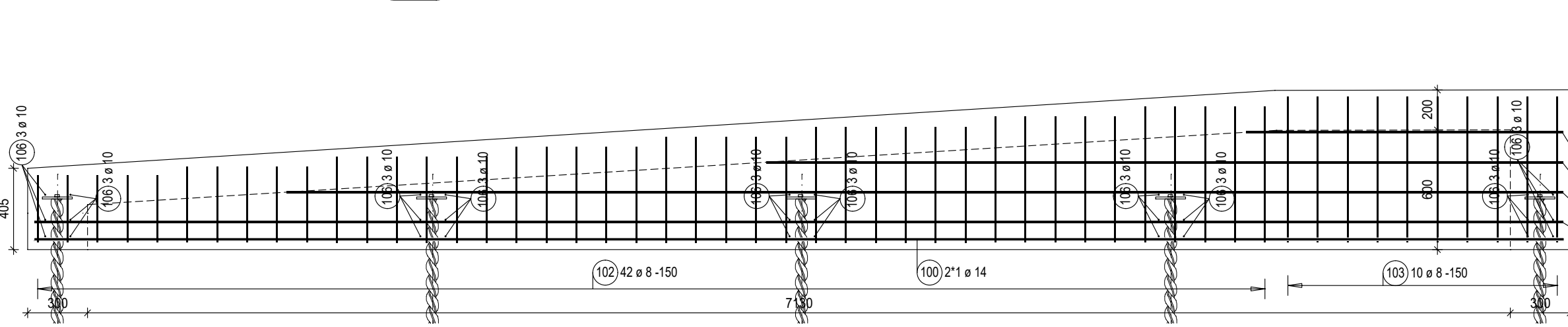
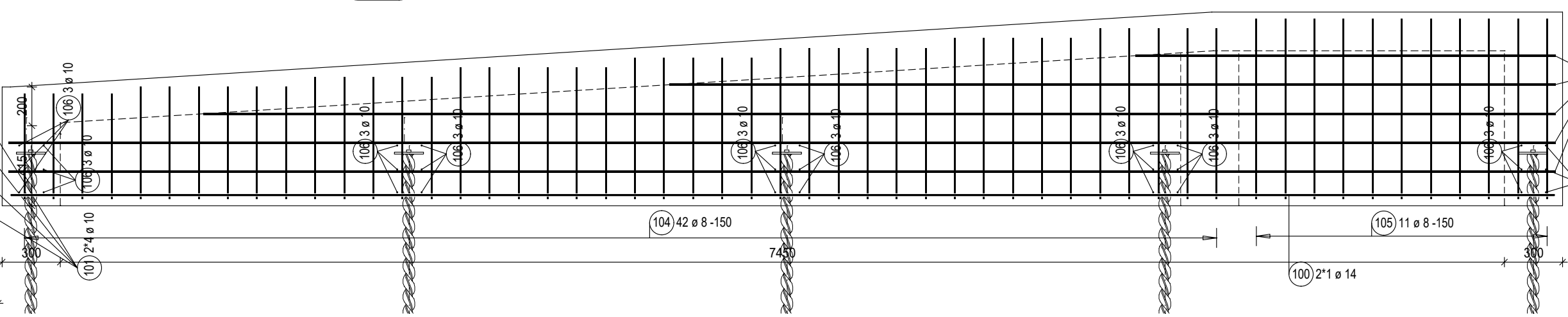


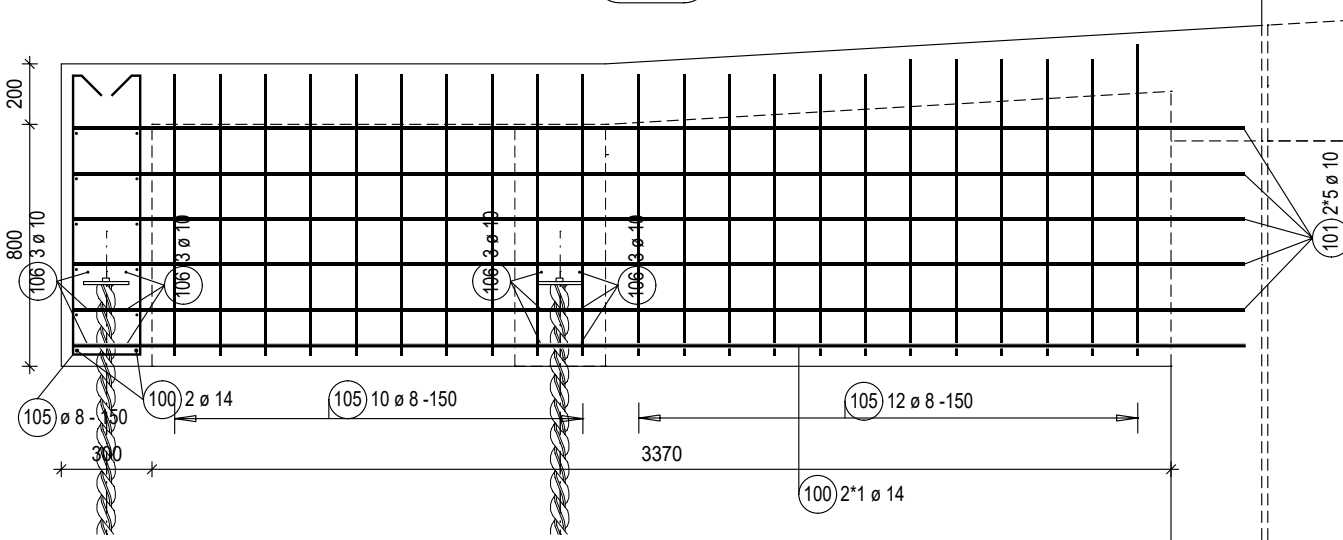
VÝTUŽ ZÁKLADOVÉHO PASU (ZP1) - 2x



VÝTUŽ ZÁKLADOVÉHO PASU (ZP5) - 1x

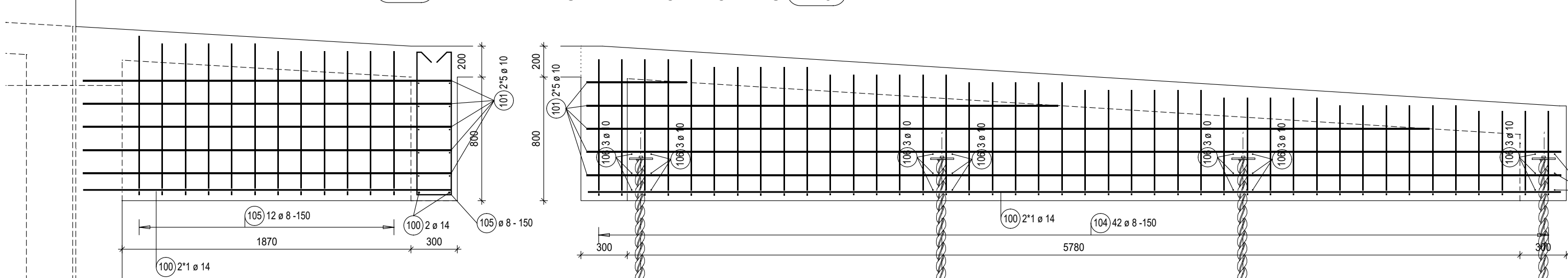


VÝTUŽ ZÁKLADOVÉHO PASU (ZP7) - 1x



VÝTUŽ ZÁKLADOVÉHO PASU (ZP8) - 1x

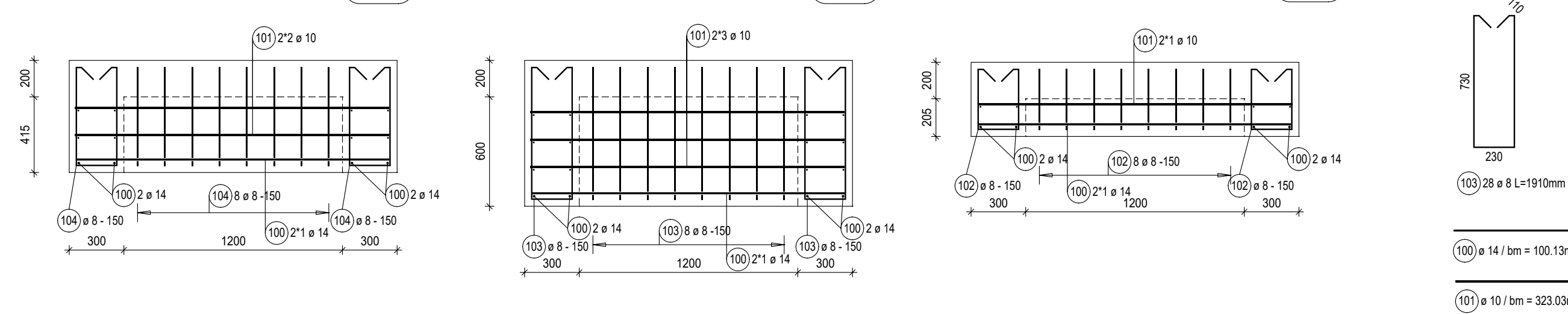
VÝTUŽ ZÁKLADOVÉHO PASU (ZP6) - 1x



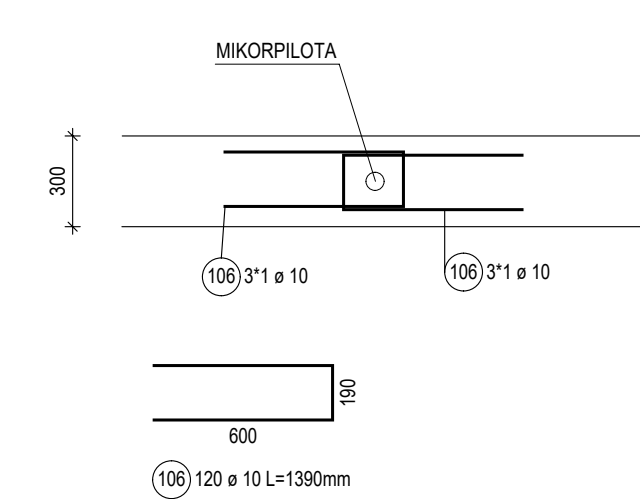
VÝTUŽ ZÁKLADOVÉHO PASU (ZP4) - 1x

VÝTUŽ ZÁKLADOVÉHO PASU (ZP3) - 1x

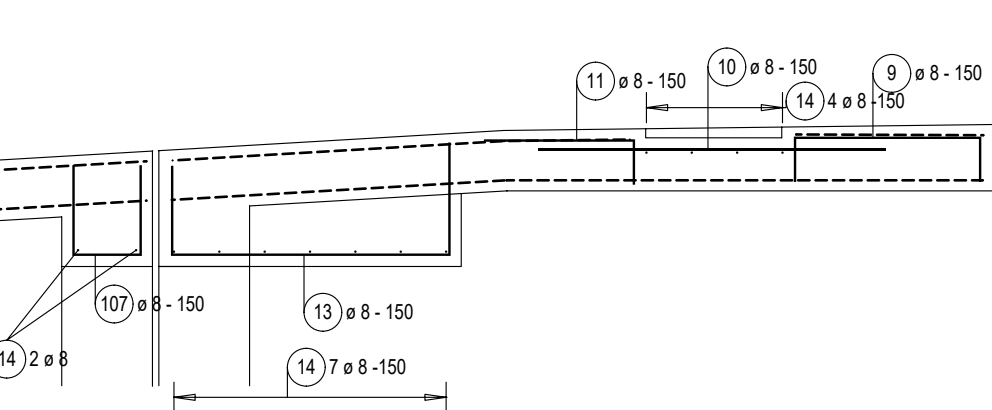
VÝTUŽ ZÁKLADOVÉHO PASU (ZP2) - 1x



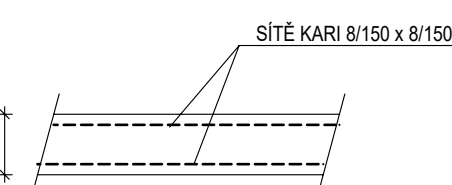
PRÍVYTUŽENÍ V MÍSTĚ MIKROPILOTY - 20x
PŮDORYSNÝ ŘEZ



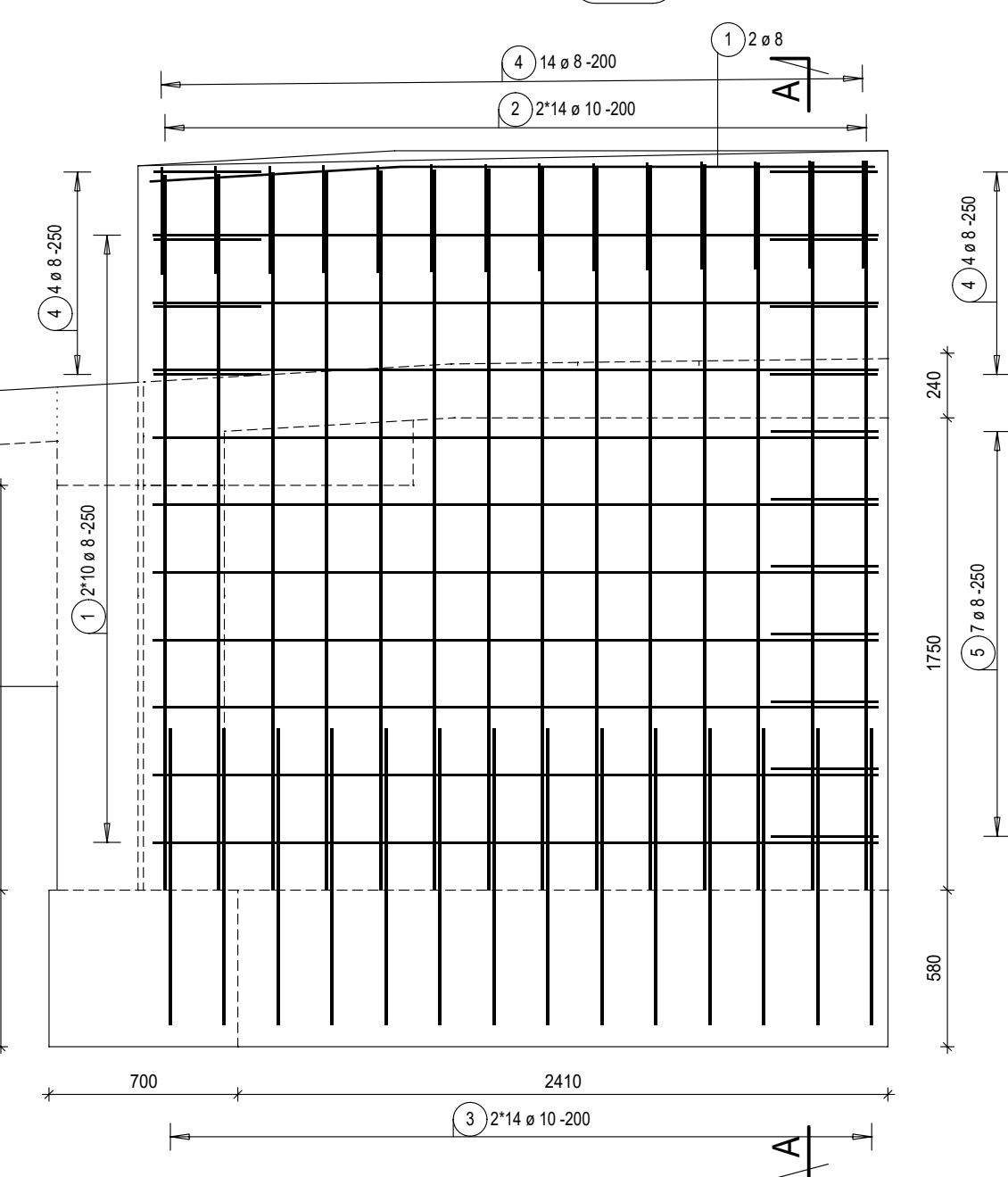
PRÍVYTUŽENÍ DESKY V MÍSTĚ ČISTÍCÍ ROHOŽE
A V MÍSTĚ ULOŽENÍ NA PROBETONOVANÉ TVÁRNICE



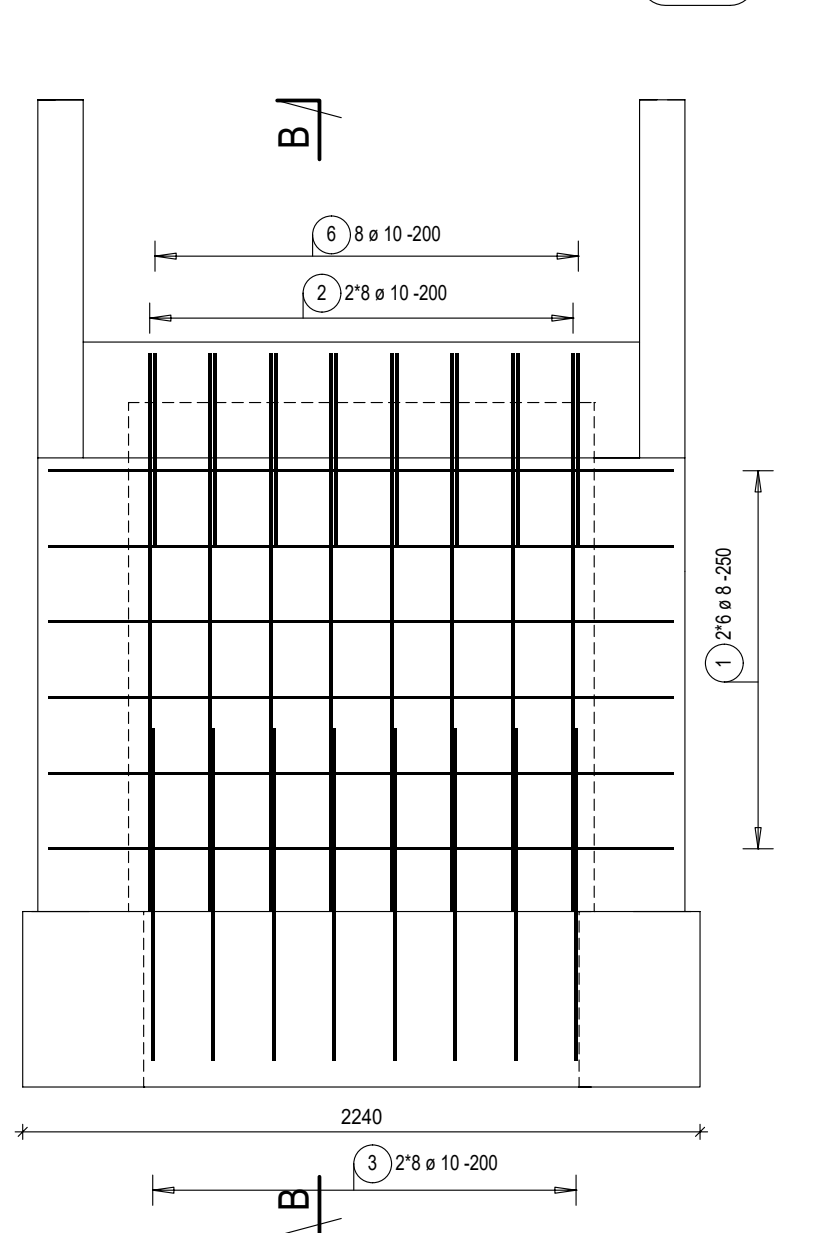
VÝTUŽ DESKY



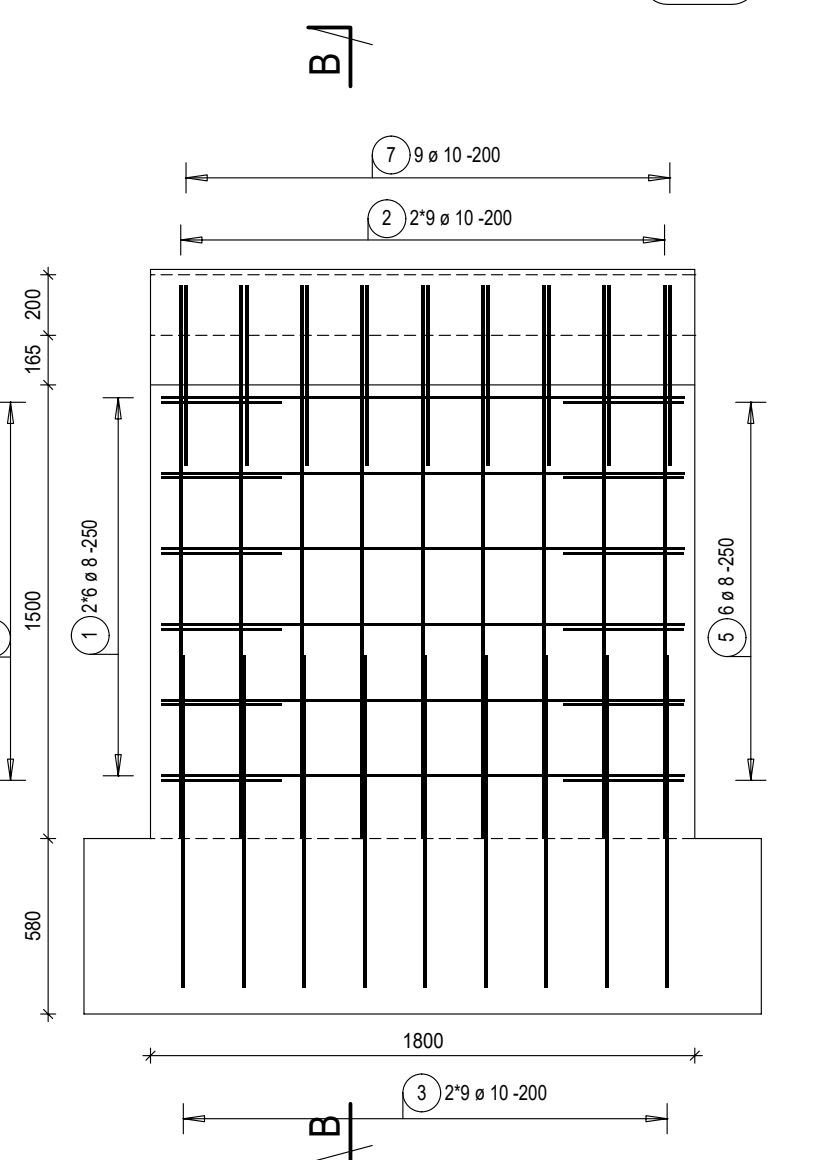
VÝTUŽ STĚNY Z PROBET. TVÁRNIC (ST3) - 2x



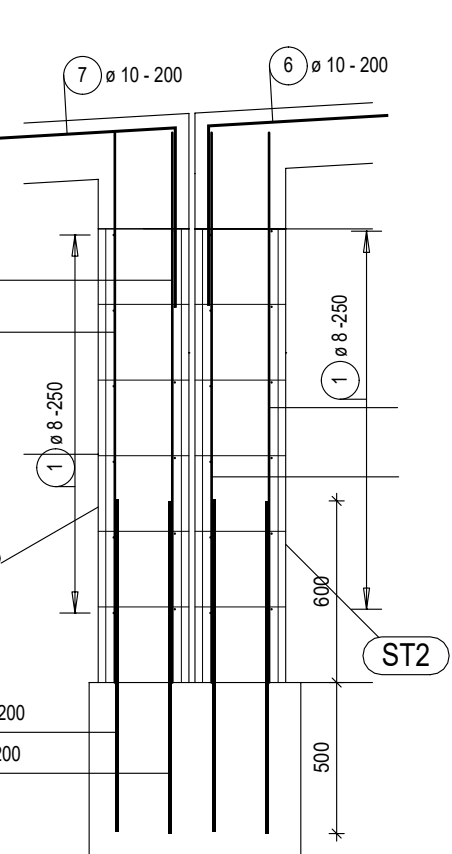
VÝTUŽ STĚNY Z PROBET. TVÁRNIC (ST2) - 1x



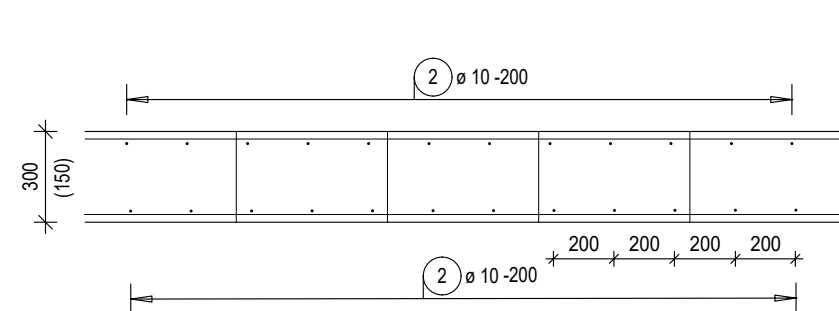
VÝTUŽ STĚNY Z PROBET. TVÁRNIC (ST1) - 1x



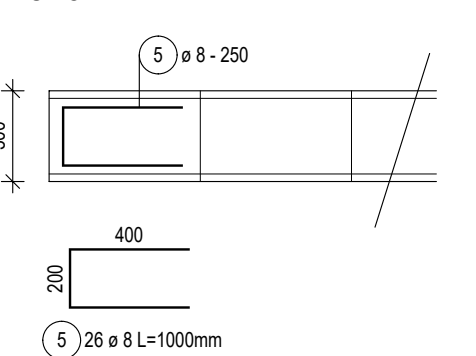
ŘEZ B-B



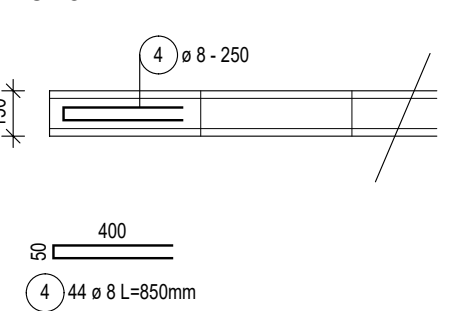
ROZMÍSTĚNÍ VISLÉ VÝTUŽE V PROBETONOVANÝCH TVÁRNICÍCH
PŮDORYSNÝ ŘEZ



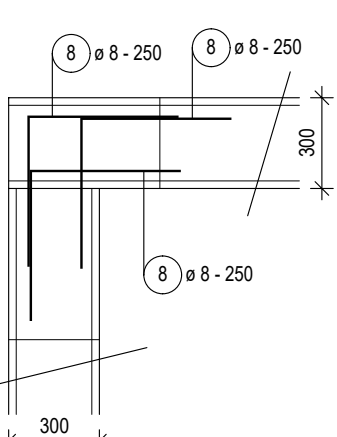
UKONČENÍ STĚN TL. 300 mm
PŮDORYSNÝ ŘEZ



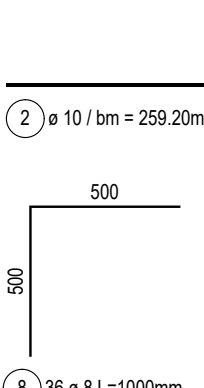
UKONČENÍ STĚN TL. 150 mm
PŮDORYSNÝ ŘEZ



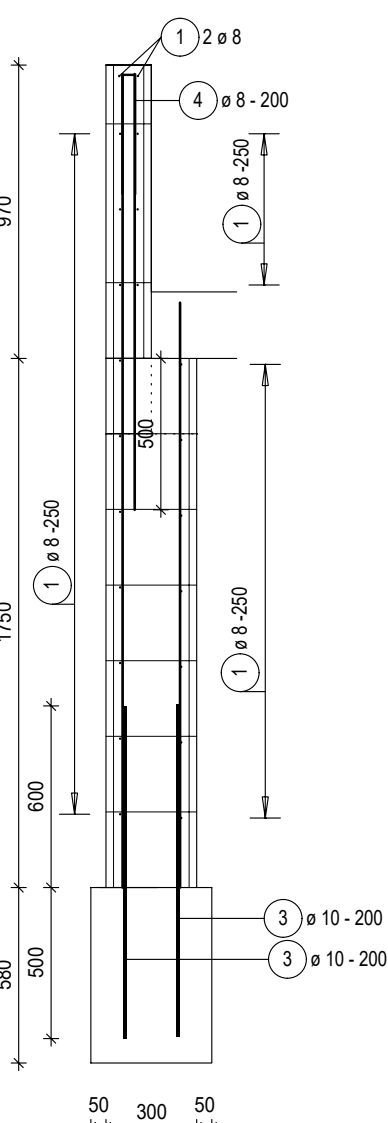
VÝTUŽ ROHŮ STĚN - 2x
PŮDORYSNÝ ŘEZ



1) ø 8 / bm = 198.11m
STYKOVÁNÍ VÝTUŽE 480 mm PROSTŘÍDAT
VÝZDY STYKOVAT POUZE DVA PRUTY V JEDNOM PRŮŘEZU



ŘEZ A-A



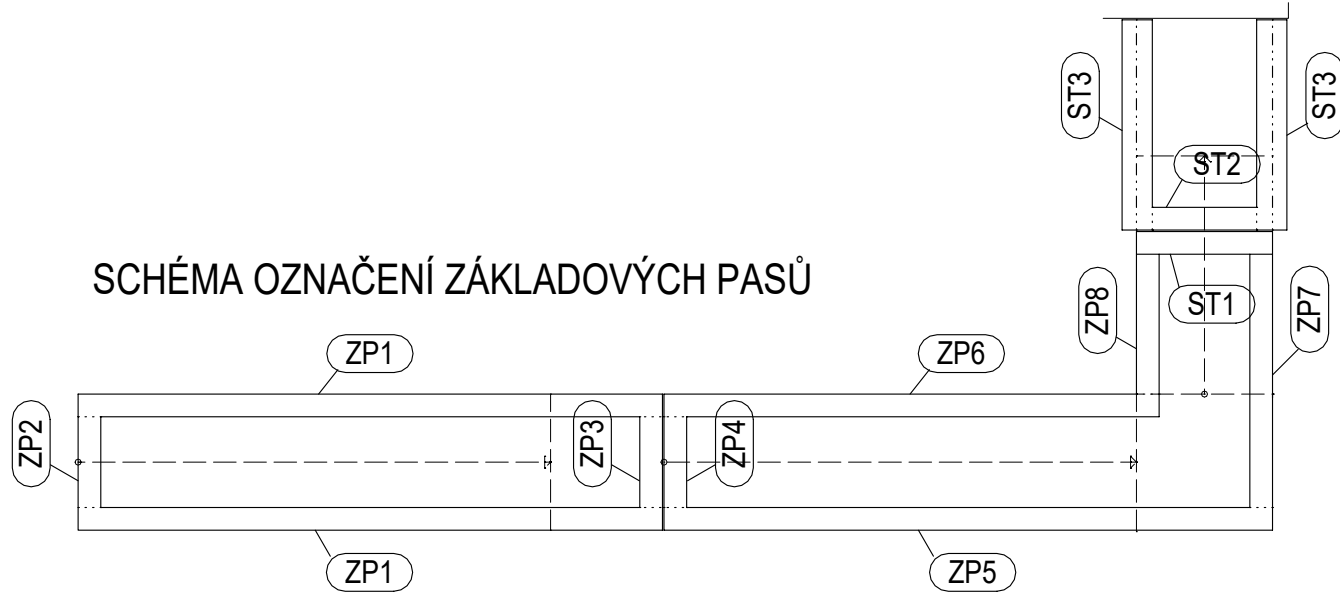
VÝKAZ PRUTOVÉ VÝTUŽE:

POL.	Ø PRUTU / TYP SÍTĚ	DĚLKA [m]	ŠÍŘKA [m]	PLOCHA [m2]	KS	DĚLKA/PLOCHA CELKEM [m]/[m2]	HMOTNOST [kg/m]/[kg/m2]	HMOTNOST CELKEM [kg]
OCEL	B500B							
1	8	bm			1	198.11	0.395	78.65
2	10	bm			1	259.20	0.617	159.93
3	10	1.10			90	99.00	0.617	61.08
4	8	0.85			44	37.40	0.395	14.77
5	8	1.00			26	26.00	0.395	10.27
6	10	1.20			8	9.60	0.617	5.92
7	10	1.20			9	10.76	0.617	6.64
8	8	1.00			36	36.00	0.395	14.22
9	8	0.92			12	11.04	0.395	4.36
10	8	1.15			12	13.80	0.395	5.45
11	8	0.65			12	7.80	0.395	3.08
13	8	1.60			12	19.20	0.395	7.58
14	8	1.75			13	22.75	0.395	8.99
100	14	bm			1	100.13	1.210	121.15
101	10	bm			1	323.03	0.617	199.31
102	8	-X-			92	131.70	0.395	51.12
103	8	1.91			28	53.48	0.395	21.12
104	8	-X-			92	169.20	0.395	66.83
105	8	-X-			45	105.35	0.395	41.61
106	10	1.39			120	166.80	0.617	102.92
107	8	0.83			12	9.96	0.395	3.93
CELKEM OCEL B500B								988.93
HMOTNOST VÝTUŽE CELKEM [kg]								988.93

VÝKAZ SÍTĚ KARI:

SÍTĚ KARI 8/150 x 8/150 75.0 m2 x 1.3 (NA PŘESAHY) x 5.40 kg/m2 526.5 kg
PŘESAHY V OBOU SMĚRECH 400 mm

SCHÉMA OZNAČENÍ ZÁKLADOVÝCH PASŮ



TENTO VÝKRES NENAHAZUJE VÝROBNÍ DOKUMENTACI.
VÝROBNÍ DOKUMENTACI JE NUTNO ZPRACOVAT PODLE PROPOZIC TOHOTO VÝKRESU.

BETON C25/30 - XC2 - Cl.0,2 - Dmax 22 mm

OCEL B500B (10 50S-R)

OCEL B500A (SÍTĚ KARI)

KRYTÍ - DESKY 35 mm
KRYTÍ - PROBETONOVANÉ TVÁRNICE TL. STĚNY + 20 mm

<div><div>W&S</div><div>STIEHL</div><div>STAVEBNÍ</div></div>		Slepá 308 541 01 Trutnov stiehl@stiehl.cz		603 208 763
zodpovědný projektant:	ING. HYNEK STIEHL	datum:	09. 2024	
vypracoval:	ING. MICHAELA ŠIMKOVÁ	měřitko:	1:25	
stavebník:	Město Trutnov, Slovanské nám. 165, 541 01 Trutnov	formát:	8x A4	
		číslo zakázky:	2389/23	
OPRAVA ČTYŘ VENKOVNÍCH SCHODIŠŤ, MŠ KRYBLICKÁ 423, TRUTNOV		ZÁKLADNÍ STAVEBNÍ KONSTRUKČNÍ ŘEŠENÍ		výkres č.
RAMPA (SCH4) - VÝTUŽ				D.2.3.4